

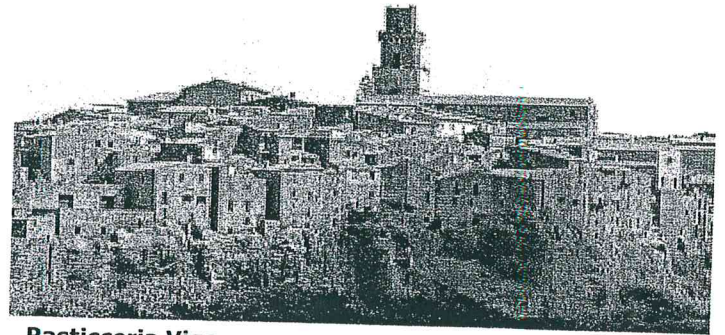
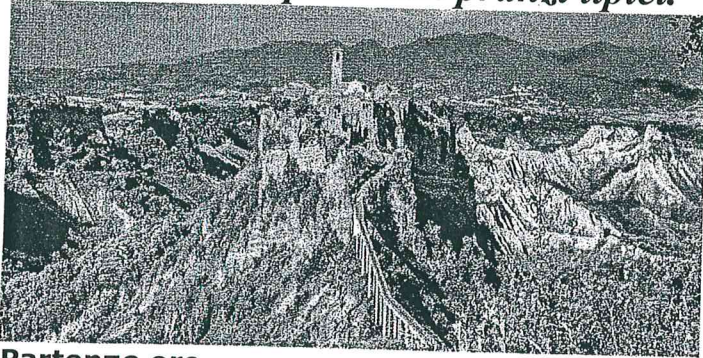


Orava Travel



Magici borghi dell'Etruria

Pensione completa con pranzi tipici. "Posti limitati!" Dall' 1 al 3 Maggio 2020



Partenze ore

05.45	Masone
05.35	Campo Ligure
05.25	Rossiglione Sup.
05.20	Rossiglione Inf
05.00	Ovada

Pasticceria Vigo
P.zza Municipio
Fermata Bus
Autoscuola Zunino
P.zza XX Settembre

1° GIORNO: VIAGGIO DI TRASFERIMENTO - BAGNOREGIO

Ritrovo dei Siggpri Partecipanti nella prima mattinata, sistemazione in autobus Gran Turismo e partenza per la Tuscia, la zona tra Toscana e Lazio in cui il dominio etrusco portò a una fiorente civiltà. Opportune soste lungo il percorso per il ristoro. Arrivo alla Civita di Bagnoregio, la "città che muore", così chiamata a causa dei lenti franamenti delle pareti di tufo. Visita della città unita al mondo soltanto da un lungo e stretto ponte costruito su un alto dirupo, con antiche case medievali che si affacciano sull'immensa vallata sottostante offrendo uno spettacolo unico al mondo. Sistemazione in hotel nella zona di Viterbo, cena e pernottamento.

2° GIORNO: VITERBO - CAPRAROLA

Dopo la prima colazione a buffet visita guidata di Viterbo, la "città dei Papi", incantevole borgo ricco di fascino e suggestione. Visita della Piazza del Plebiscito, dominata dal Palazzo dei Priori con il cortile seicentesco, della Piazza San Lorenzo sulla quale si apre lo scenario offerto dall'omonimo Duomo, dal Palazzo Papale e dalla Loggia delle Benedizioni. Passeggiata nel centro storico con vista sui famosi "profferli" e sulle numerose torri medievali. Pranzo in ristorante con menù tipico. Nel pomeriggio, attraversando la zona dei monti cimini, escursione a Caprarola, che ospita lo stupendo Palazzo Farnese, un'architettura tardo-rinascimentale del Vignola voluto da Papa Paolo III Farnese. Vista sul ciclo di affreschi, sulla Sala dei Fasti Farnesiani e sulla Sala del Concilio di Trento. Rientro in hotel, cena e pernottamento.

3° GIORNO: BAGNAIA - PITIGLIANO - VIAGGIO DI RITORNO

Dopo la prima colazione a buffet trasferimento a Bagnaia per la visita di Villa Lante, una rara composizione di giardino all'italiana e fontane costruita nel XVI secolo su un probabile progetto del Vignola. Vista sulle leggiadre fontane, le vasche decorate, le cascate e i giochi d'acqua che dal terrazzo più alto del parco scendono al giardino sottostante la villa. Itinerario toccando il Lago di Bolsena, il più grande specchio d'acqua di origine vulcanica d'Europa, arrivo a Pitigliano incantevole borgo in spettacolare posizione su uno sperone tufaceo. Visita del centro storico con lo splendido acquedotto mediceo, la Fortezza Orisini, la Cattedrale dei SS Pietro e Paolo ed il Ghetto Ebraico. Tempo a disposizione per una passeggiata sulla passerella panoramica a strapiombo sulla rupe. Pranzo in ristorante. Nel pomeriggio partenza per il viaggio di ritorno, con sosta per il ristoro e arrivo in serata nelle rispettive sedi di partenza.

QUOTA DI PARTECIPAZIONE DI € 370,00
(Minimo 40 Partecipanti)

LA QUOTA COMPRENDE:

- Viaggio di a/r in autobus Gran Turismo
- Sistemazione in hotel tre stelle superiore / quattro stelle nella zona di Viterbo
- Prima colazione a buffet dolce e salato
- Trattamento di pensione completa dalla cena del primo giorno al pranzo del terzo giorno
- Pranzi sempre in ristoranti caratteristici con menù tipici
- Cena in hotel sempre con menù accuratamente selezionati
- Bevande ai pasti (1/2 di acqua e 1/4 di vino)
- Sistemazione in base camere doppie con servizi privati
- Assicurazione di viaggio Aciglobal, medico non stop e bagaglio
- Visite guidate come da programma
- Accompagnatore d'Agenzia

LA QUOTA NON COMPRENDE:

- Il costo degli ingressi, le mance, gli extras di carattere generale, eventuali tasse dovute dagli hotel alle località di soggiorno, tutto quanto non indicato nella voce "La quota comprende"
- La sistemazione in camera singola, supp. € 30,00 per persona per notte

Per informazioni:

Ovada	Orava Travel
Campoligure	Abbigliamento Ferrando (Gebin)
Rossiglione Sup.	Merceria Maresa

0143 81014

Organizzazione Tecnica Stat Casale M.